



innovazione  
**superficiale**

SPC

 **floor**plus

# Piastrelle

 6 x 470 x 940 mm

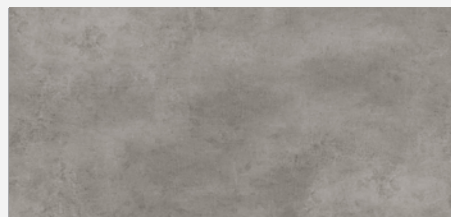
Le esclusive piastrelle materiche in SPC Floorplus replicano fedelmente gli elementi più innovativi e di tendenza utilizzati nell'architettura moderna, come la pietra, la resina ed il cemento. Il risultato lascerà senza parole.



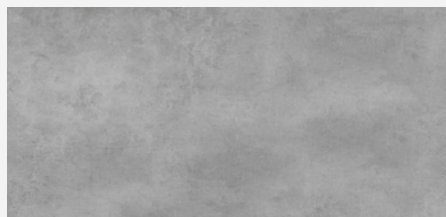
Disponibili anche nella versione **New Ceramic**

Spessore: 6,5 mm senza materassino

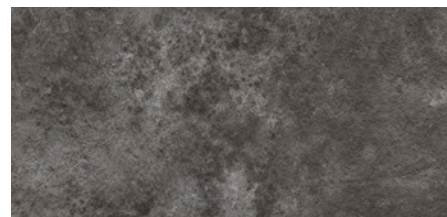
AVORIO  
FL001-04



CEMENTO  
FL001-06



PIETRA  
FL003-06



ANTRACITE  
FL001-08



MOONLIGHT  
FL001-001B



Sistema di aggancio: 5G  
Battiscopa coordinato in  
PVC espanso: 75 x 12 mm

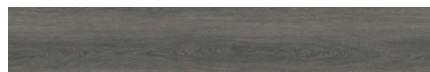


# Slim

 6 x 180 x 1220 mm

Le plancette Slim Floorplus sono la soluzione più semplice per trasformare rapidamente qualsiasi ambiente, anche piccolo, in una nuova dimensione che, con la varietà dei colori a disposizione, permette qualsiasi soluzione estetica.

CENERE  
FL308-07



NUVOLA  
FL337-4



FUMO  
FL375-7



TERRA  
FL329-30



QUERCIA  
FL335-3



NEVE  
FL338-1



CARBONE  
FL302-11



SOLE  
FL19018-9

Finitura a Registro



URANIO  
FL19018-7

Finitura a Registro



LUNA  
FL19018-11

Finitura a Registro



Sistema di aggancio: 2G  
Battiscopa coordinato in PVC espanso: 75 x 12 mm



# Medium

 6 x 230 x 1530 mm

Le plance della serie Premium nascono per soddisfare le richieste di un prodotto dalle dimensioni più utilizzate, ma allo stesso tempo di elevata qualità costruttiva e prestazionale. Disponibili in una gamma di nove diverse tonalità per offrire la soluzione ideale a chiunque cerchi un prodotto top di gamma ad un prezzo decisamente accessibile.

Finitura a registro

**CACAO**  
FL88293L-008



**CAUCCIU'**  
FL1609-10B



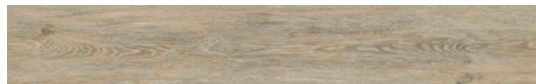
**TABACCO**  
FL1605-3-008



**CARAMELLO**  
FL1610-1



**SUGHERO**  
FL1605-11



**CREMA**  
FL1610-2



**ORZO**  
FL1606-30



**COCCO**  
FL1610-10



**CALIFORNIA**  
FL1611-5

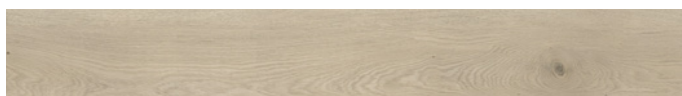




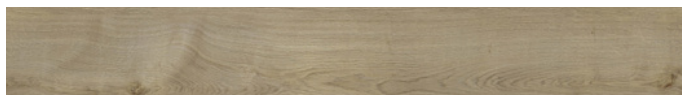
# Maxi

 6,5 x 230 x 1830 mm

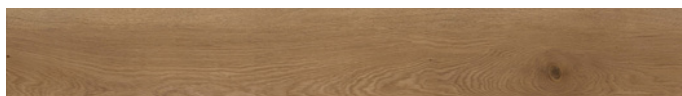
Le tavole Floorplus, con le loro dimensioni importanti, sono la scelta di chi cerca qualcosa di esclusivo e raffinato. Sono talmente realistiche che è difficile distinguerle dal legno naturale.



GHIACCIO  
FL928-10



SABBIA  
FL928-02



MIELE  
FL928-01



VULCANO  
FL929-08



FORESTA  
FL3904-09  
6,5x**240**x1830 mm



## floorplus

I pavimenti resilienti Floorplus in SPC (Stone-Polymer-Composit) di ultimissima generazione, uniscono caratteristiche eccezionali ad un look unico. Le proprietà tecniche di questo materiale non finiscono di stupire per i risultati ottenuti nei test, sia per resistenza che per durata.

Mediamente hanno una stabilità dimensionale doppia rispetto ai pavimenti in LVT (test eseguito a 80°C in osservanza delle norme ISO 2999/ASTMF 2199) tanto da consentire pose di grandi superfici, anche 400 mq, senza l'ausilio di canaline di dilatazione.

I pavimenti Floorplus hanno un nuovissimo sistema di fissaggio che rende la posa semplice e veloce, senza collanti, ideale anche per il riscaldamento a pavimento.

Con un occhio di riguardo all'ambiente, sono composti da materiali vergini, 100% riciclabili e senza rilascio di formaldeide, COV ed altri elementi pericolosi.

L'esclusivo effetto registro dei pavimenti Floorplus conferisce un aspetto estremamente caldo e naturale e tanto realistico da rendere difficile distinguerli dal legno o dagli altri materiali naturali che replicano, come pietra e cemento.

Possono essere installati in qualsiasi ambiente, anche umido, sia domestico che commerciale (AC5), con sorprendenti risultati estetici.

### **Floorplus**

E' una linea di

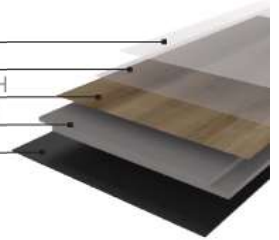
### **LAL Srl**

Via Moie, 36 (zona industriale)  
25050 Rodengo Saiano Brescia  
Tel.: +39.030.610.318  
Fax.: +39.030.610.994

[www.floorplus.it](http://www.floorplus.it)

Spessore totale	6mm	EN 428: Pass
Strato di usura	0,5 mm	
Spessore multicomposito	4,5mm	
Spessore materassino EVA	1,5 mm	
MQ box/peso box	mq 2,209- kg 21,9	
Larghezza	470 mm	
Lunghezza	940 mm	
Protezione PU	SI	
Microbisello	SI	
Sistema di incastro	5G Valinge	
Punto di rottura del sistema di incastro	≥10kgf/5cm	

Protezione UV  
Strato antiusura  
Pellicola decorativa H  
Cuore rigido in SPC  
Materassino

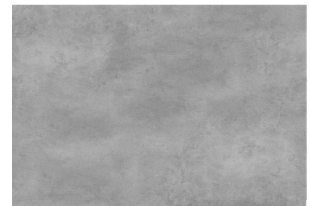


Stabilità dimensionale	≤0.05%(80°C,6h)	EN ISO 23999	
Curvatura dopo esposizione al calore		EN 434: Pass	
Effetto ruota sedia a rotelle		EN 425: Pass	
Resistenza elettrica	≤ 109 Ohm	EN ISO 10965	
Squadratura e rettilineità	≤0.1mm	EN ISO 24342	
Riduzione del rumore all'impatto*		fino a 59DB	
Isolamento acustico	5dB	EN 140-8	
Resistenza termica	0.036 (m²·K)/W	EN ISO 12664	
Classe di utilizzo			
Resistenza all'abrasione		EN 13329: <b>AC5</b>	
Isolamento termico	0.198 W/(m·K)	EN 12524	
Proprietà elettrostatiche	≤2.0 kv	EN 1815 1997	
Resistenza dei colori alla luce	>6	ISO 105-BO2:6 or above	
Impronta residua	≤ 0.010mm	EN 433: Pass	
Resistenza all'usura	≤0.015g/1000cicli	EN 660-2: 1.5mm³ Wear group: T	
Resistenza allo scivolamento	R9/R10**	EN13893: Class DS	
Resistenza al peeling		EN 431: Pass	

FL001-04 AVORIO



FL001-06 CEMENTO



FL001-008 ANTRACITE



FL003-06 PIETRA



FL001-001B MOONLIGHT











\*\* in base alla goffratura

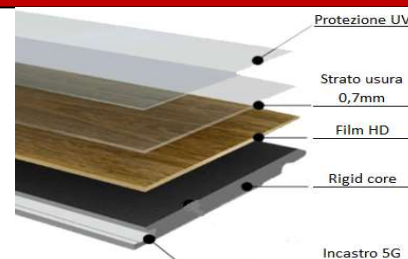
Reazione al fuoco e rilascio di fumo	EN 13501-1: Bfl-S1	
Generazione di fumo	EN ISO 9239-1: Class S1	
Rilascio di Formaldeide	EN 717-1: E1	
Diffusione della fiamma	EN ISO11925-2: Class B	
Resistenza alle macchie	EN 423: Pass	
Flusso di calore critico	EN ISO 9239-1: Class B	

\* con materassino EVA 1,5mm

# New Ceramic floorplus

 6,5x470x940mm

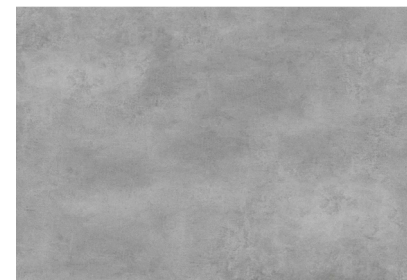
Spessore totale	6,5mm	EN 428: Pass	
Strato di usura	0,7 mm		
MQ box/peso box	mq 1,7673- kg 23,75		
Larghezza	470 mm		
Lunghezza	940 mm		
Protezione PU	SI		
Sistema di incastro	5G		
Punto di rottura del sistema di incastro	≥10kgf/5cm		



FL001-04 AVORIO



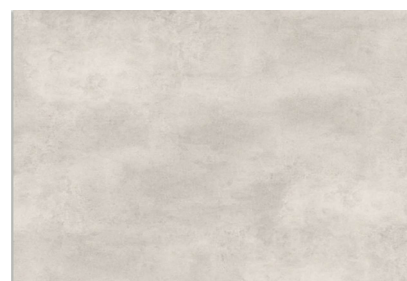
FL001-06 CEMENTO



FL001-008 ANTRACITE






FL001-001B MOONLIGHT



Stabilità dimensionale	≤0.05%(80°C,6h)	ISO 10582:2018	
Curvatura dopo esposizione al calore		EN 434: Pass	
Effetto ruota sedia a rotelle		EN 425: Pass	
Resistenza elettrica	≤ 109 Ohm	EN ISO 10965	
Squadatura e rettilineità	≤0.1mm	EN ISO 24342	
Riduzione del rumore all'impatto*		fino a 59DB	
Isolamento acustico	5dB	EN 140-8	
Resistenza termica	0.036 (m²·K)/W	EN ISO 12664	
Classe di utilizzo	23-33-42		
Resistenza all'abrasione		EN 13329: <b>AC5</b>	
Isolamento termico	0.031m² K/W	EN 12667:2001	
Proprietà elettrostatiche	≤2.0 kv	EN 1815 1997	
Resistenza dei colori alla luce	>6	ISO 105-BO2:6 or above	
Impronta residua	≤ 0.010mm	EN 433: Pass	
Resistenza all'usura	≤0.015g/1000cicli	EN 660-2: 1.5mm³ Wear group: T	
Resistenza allo scivolamento	R9/R10**	EN13893: Class DS	
Resistenza al peeling		ISO 24345:20 X-Y DIR. 70N/50mm	

\*\* in base alla goffratura

Reazione al fuoco e rilascio di fumo		EN 13501-1: Bfl-S1	
Rilascio VOC	A+	ISO16000	
Generazione di fumo		EN ISO 9239-1: Class S1	
Rilascio di Formaldeide		EN14041:2004/AC:2006	
Diffusione della fiamma		EN ISO11925-2: Class B	
Resistenza alle macchie		EN 423: Pass	
Flusso di calore critico	Classe B	EN ISO 9239-1	

\* con materassino EVA 1,5mm



Le immagini o le informazioni tecniche contenute in questa scheda possono essere cambiate senza preavviso da parte del fabbricante  
 FLOORPLUS è un marchio di LAL srl Via Moie, 36 (zona industriale) 25050 Rodengo Saiano Brescia

[www.floorplus.it](http://www.floorplus.it)

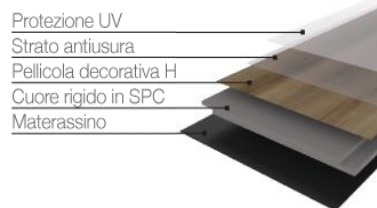


# Slim

6 x 180 x 1220 mm

# floorplus

Spessore totale	6 mm	EN 428: Pass	
Strato di usura	0,5 mm		
Spessore multicomposito	4,5 mm		
Spessore materassino EVA	1,5 mm		
MQ box/peso box	mq 1,756 - kg 15,25		
Larghezza	180 mm		
Lunghezza	1220 mm		
Protezione PU	SI		
Microbisello	SI		
Sistema di incastro	2G Valinge		
Punto di rottura del sistema di incastro	≥10kgf/5cm		



Stabilità dimensionale	≤0.05%(80°C,6h)	EN ISO 23999	
Curvatura dopo esposizione al calore		EN 434: Pass	
Effetto ruota sedia a rotelle		EN 425: Pass	
Resistenza elettrica	≤ 109 Ohm	EN ISO 10965	
Squadratura e rettilineità	≤0.1mm	EN ISO 24342	
Riduzione del rumore all'impatto*		fino a 59DB	
Isolamento acustico	5dB	EN 140-8	
Resistenza termica	0.036 (m²·K)/W	EN ISO 12664	
Classe di utilizzo			
Resistenza all'abrasione		EN 13329: <b>AC5</b>	
Isolamento termico	0.198 W/(m·K)	EN 12524	
Proprietà elettrostatiche	≤2.0 kv	EN 1815 1997	
Resistenza dei colori alla luce	>6	ISO 105-B02:6 or above	
Impronta residua	≤ 0.010mm	EN 433: Pass	
Resistenza all'usura	≤0.015g/1000cicli	EN 660-2: 1.5mm³ Wear group: T	
Resistenza allo scivolamento	R9	EN13893: Class DS	
Resistenza al peeling		EN 431: Pass	

CENERE  
FL308-07



FUMO  
FL375-7



QUERCIA  
FL335-3



CARBONE  
FL302-11



URANIO  
FL19018-7 Finitura a Registro



NUVOLA  
FL337-4



TERRA  
FL329-30



NEVE  
FL338-1



SOLE  
FL19018-9 Finitura a Registro



LUNA  
FL19018-11 Finitura a Registro



Reazione al fuoco e rilascio di fumo		EN 13501-1: Bf1-S1	
Generazione di fumo		EN ISO 9239-1: Class S1	
Rilascio di Formaldeide		EN 717-1: E1	
Diffusione della fiamma		EN ISO11925-2: Class B	
Resistenza alle macchie		EN 423: Pass	
Flusso di calore critico		EN ISO 9239-1: Class B	

\* con materassino EVA 1,5mm

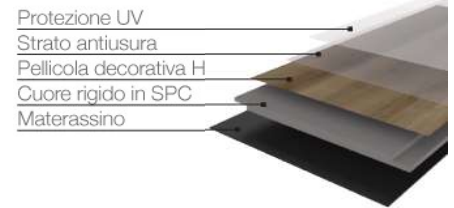


# Medium

6 x 230 x 1530 mm

# floorplus

Spessore totale	6 mm	EN 428: Pass	
Strato di usura	0,5 mm		
Spessore multicomposito	4,5 mm		
Spessore materassino EVA	1,5 mm		
MQ box/peso box	mq 2,463 - kg 22,7		
Larghezza	230 mm		
Lunghezza	1530 mm		
Protezione PU	SI		
Microbisello	SI		
Sistema di incastro	5G Valinge		
Punto di rottura del sistema di incastro	≥10kgf/5cm		



CACAO  
FL88293L-008



TABACCO  
FL1605-3-008



SUGHERO  
FL1605-11



ORZO  
FL1606-30



CALIFORNIA  
FL1611-5



CAUCCIU'  
FL1609-10B



CARAMELLO  
FL1610-1



CREMA  
FL1610-2



COCCO  
FL1610-10



Stabilità dimensionale	≤0.05%(80°C,6h)	EN ISO 23999	
Curvatura dopo esposizione al calore		EN 434: Pass	
Effetto ruota sedia a rotelle		EN 425: Pass	
Resistenza elettrica	≤ 109 Ohm	EN ISO 10965	
Squadratura e rettilineità	≤0.1mm	EN ISO 24342	
Riduzione del rumore all'impatto*		fino a 59dB	
Isolamento acustico	5dB	EN 140-8	
Resistenza termica	0.036 (m <sup>2</sup> ·K)/W	EN ISO 12664	
Classe di utilizzo			
Resistenza all'abrasione		EN 13329: <b>AC5</b>	
Isolamento termico	0.198 W/(m·K)	EN 12524	
Proprietà elettrostatiche	≤2.0 kv	EN 1815 1997	
Resistenza dei colori alla luce	>6	ISO 105-B02:6 or above	
Impronta residua	≤ 0.010mm	EN 433: Pass	
Resistenza all'usura	≤0.015g/1000cicli	EN 660-2: 1.5mm <sup>3</sup> Wear group: T	
Resistenza allo scivolamento	R9	EN13893: Class DS	
Resistenza al peeling		EN 431: Pass	

Reazione al fuoco e rilascio di fumo		EN 13501-1: Bf1-S1	
Generazione di fumo		EN ISO 9239-1: Class S1	
Rilascio di Formaldeide		EN 717-1: E1	
Diffusione della fiamma		EN ISO11925-2: Class B	
Resistenza alle macchie		EN 423: Pass	
Flusso di calore critico		EN ISO 9239-1: Class B	

\* con materassino EVA 1,5mm



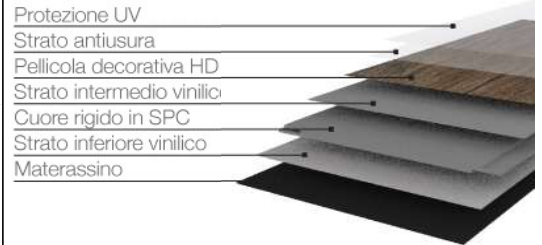
# Maxi

5,5 x 230 x 1830 mm

# floorplus

Spessore totale	6,5 mm	EN 428: Pass	
Strato di usura	0,5 mm		
Spessore multicomposito	5 mm		
Spessore materassino EVA	1,5 mm		
MQ box/peso box	mq 2,525 - kg 25,00		
Larghezza	230 mm		
Lunghezza	1830 mm		
Protezione PU	SI		
Microbisello	SI		
Sistema di incastro	Valinge 5G		
Punto di rottura del sistema di incastro	≥10kgf/5cm		

## E-SPC



Stabilità dimensionale	≤0.05%(80°C,6h)	EN ISO 23999	
Curvatura dopo esposizione al calore		EN 434: Pass	
Effetto ruota sedia a rotelle		EN 425: Pass	
Resistenza elettrica	≤ 109 Ohm	EN ISO 10965	
Squadratura e rettilineità	≤0.1mm	EN ISO 24342	
Riduzione del rumore all'impatto*		fino a 59dB	
Isolamento acustico	5dB	EN 140-8	
Resistenza termica	0.036 (m²·K)/W	EN ISO 12664	
Classe di utilizzo			
Resistenza all'abrasione		EN 13329: <b>AC5</b>	
Isolamento termico	0.198 W/(m·K)	EN 12524	
Proprietà elettrostatiche	≤2.0 kv	EN 1815 1997	
Resistenza dei colori alla luce	>6	ISO 105-B02:6 or above	
Impronta residua	≤ 0.010mm	EN 433: Pass	
Resistenza all'usura	≤0.015g/1000cicli	EN 660-2: 1.5mm³ Wear group: T	
Resistenza allo scivolamento	R9	EN13893: Class DS	
Resistenza al peeling		EN 431: Pass	



FORESTA  
FL3904-09

VULCANO  
FL929-08

MIELE  
FL928-01

SABBIA  
FL928-02

GIACCIO  
FL928-10

Reazione al fuoco e rilascio di fumo		EN 13501-1: Bf1-S1	
Generazione di fumo		EN ISO 9239-1: Class S1	
Rilascio di Formaldeide		EN 717-1: E1	
Diffusione della fiamma		EN ISO11925-2: Class B	
Resistenza alle macchie		EN 423: Pass	
Flusso di calore critico		EN ISO 9239-1: Class B	

\* con materassino EVA 1,5mm

